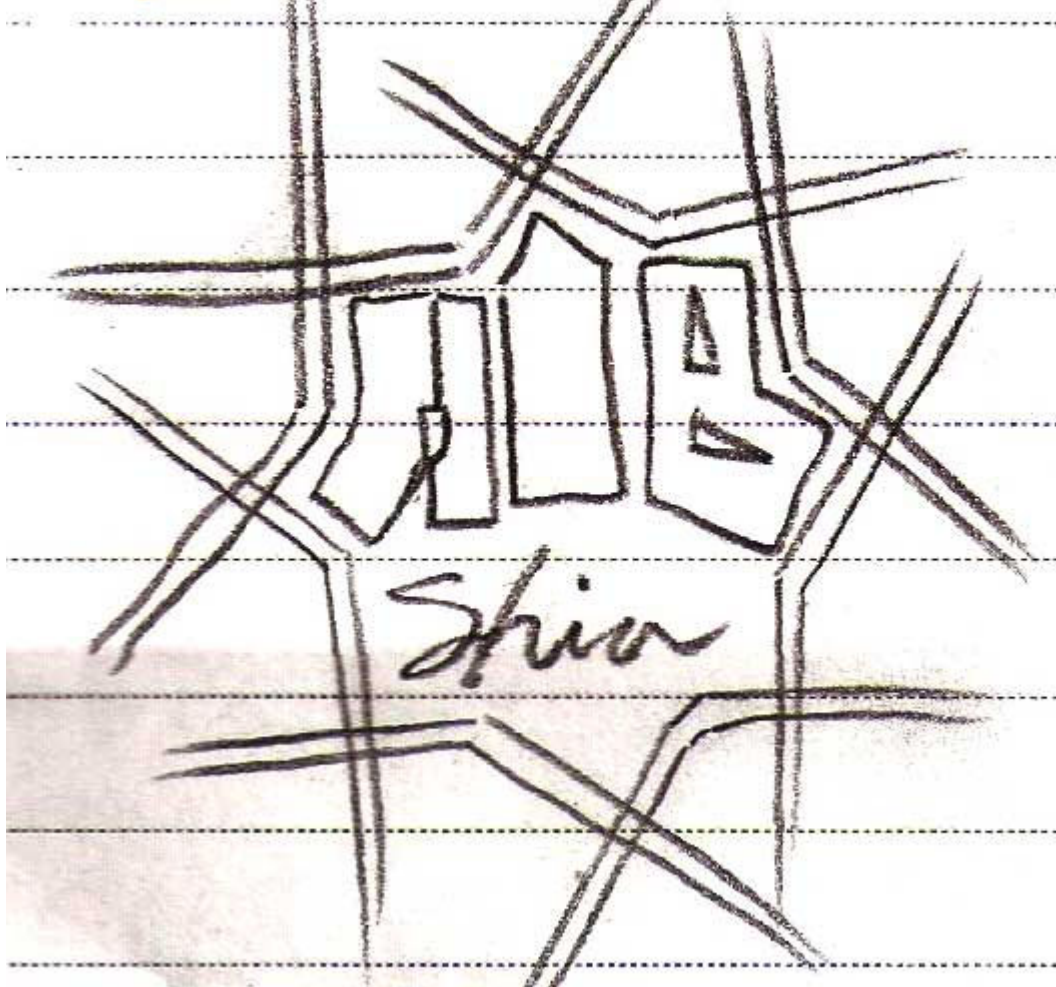


مرحله اول

به لوگو در گام اول شما باید به ایده خوب داشته باشید و این مهم هست که شما برای طراحی یک خوب بودن نقاشی شما اصلا مهم اون ایده اولیه فکر کنید و اونو روی کاغذ با یک مداد پیاده کنید. البته استفاده می کنیم و در کار اصلی دیده نمی شوند. بعد از اون نیست ما از این خطوط فقط بعنوان راهنما کشیدید یک اسکن می گیرید (اگر نمی تونید با موبایل خودتون هم می تونید یک کاری که با دست عکس گرفته) و اونو به فتوشاپ وارد کنید.

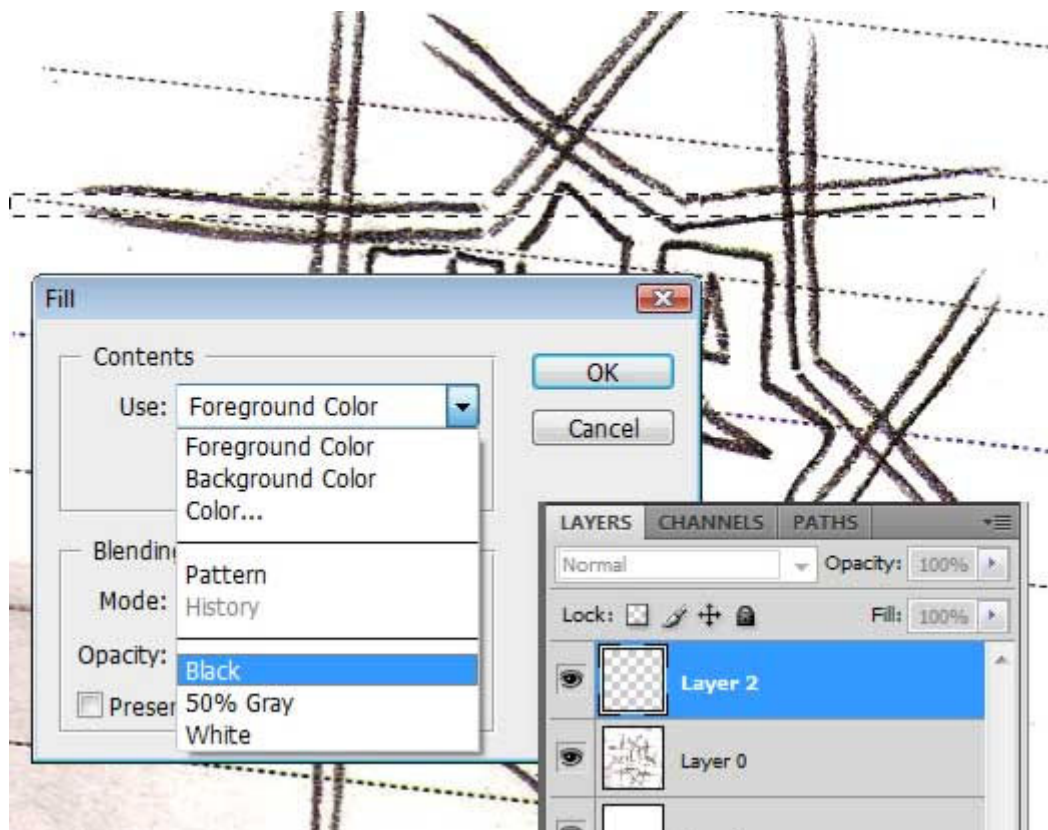
At first just u should pick a pencil and draw ur imagination and idea in line art



مرحله دوم

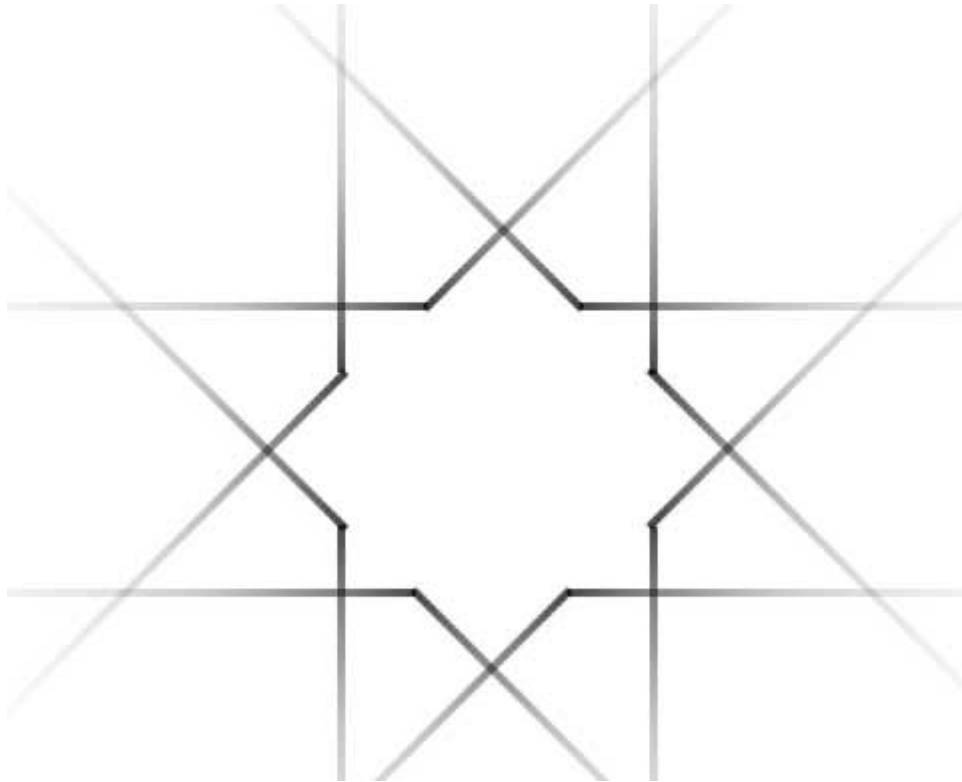
ما برای اینکه بتونیم اون طرح رو در کامپیوتر بسازیم یک فایل جدید ایجاد می کنیم و بعد در یک لایه جدید اون طرح اولیه ای که با دست کشیده بودیم رو وارد می کنیم و اونو به صورت محو ۳۰ درصد در میاریم (opacity 30%) و بعد یک لایه جدید ایجاد کرده در اون با ابزار انتخاب مستطیلی (Rectangle marquee tool) یک مستطیل باریک و دراز به ضخامت اون دو خطی که با مداد کشیدیم ترسیم میکنیم بعد اونو با راست کلیک کردن روی اون و انتخاب گزینه fill و بعد از اون انتخاب رنگ مشکی رنگ می کنیم. بعد با استفاده از پاک کن (E) که انو به ۵۰ درصد محو کردیم و سختی اونو به صفر تنظیم کردیم (opacity to 0% and 50% harness) از یک سمت اونو تا نصفه پاک می کنیم. سپس از اون لایه کپی می گیریم (برای این کار روی لایه راست را زده و گزینه Duplicate layer را بزنید) و با استفاده از ابزا تغییر ابعاد و مکان (free tranformatin) (ctrl+T) اون بچرخانید و با تغییر عرض از ۱۹۹% به ۱۰۰% اونو قرینه کنید و

بهر حال اون شکلی رو که با دست کشیده بودید رو بسازید که نمونه اش در تصویر زیر نشان داده شده است.



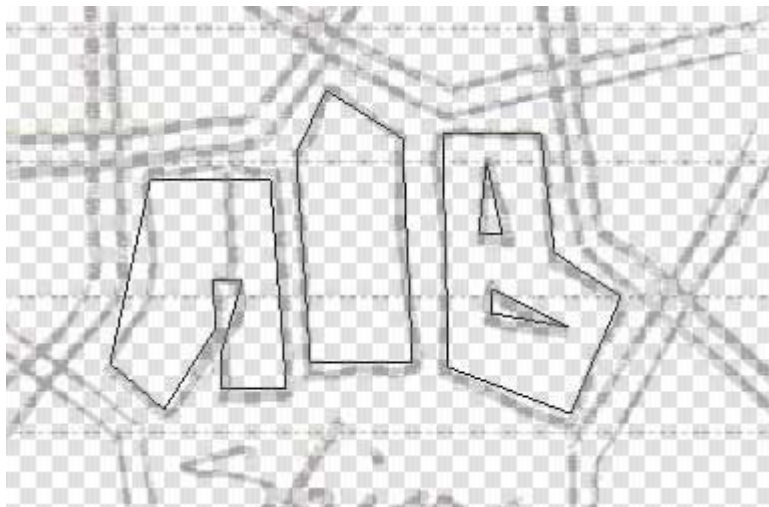
مرحله دو و نیم

حالا شما باید به همین چیزی داشته باشید

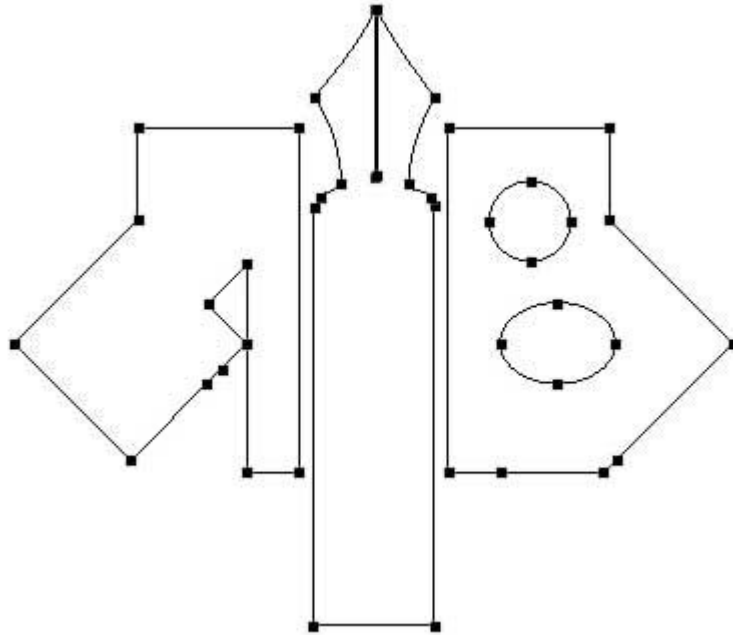


مرحله سوم

در این مرحله به تب path در منو جانبی بروید و اگر اون تب ظاهر نیست از منو بار اصلی به گزینه windows بروید و تیک مربوط به پنجره تب path رو بزنید . بعد از ابزار قلم فتوشاپ باید برای کشیدن اون حروف آلب شیعه استفاده کنیم برای این کار ابتدا قلم رو انتخاب کنید (P) بعد در مرحله اون نقاط کلیدی رو بزارید و نگران نباشید چون بعدا اونو ادیت می کنید.

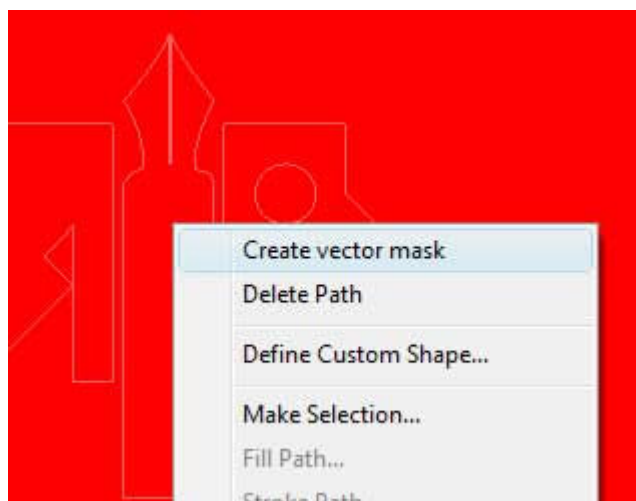


حالا با ابزار اضافه کردن نقاط (p) بین نقاط اصلی نقاطی رو بیافزایید فرق این نقاط با نقاط اصلی اینه که اینها دو بازو دارند که با انتخاب ابزار (Direct selection tools (A)) بر روی آنها کلیک کرده و path رو ویزایش کنید . این به تمرین شما نیاز داره و به مهارت شما بستگی داره فقط باید با این دو ابزار قلم و (Direct selection tools (A)) کار کنید تا دستتون روون بشه. البته تو این مرحله من یکم خلاقیت هم از خودم نشون دادم برای شما هم این اتفاق می افته که در حین کار یکم چیزای جدید به ذهنتون می یاد و کار رو زیباتر می کنید و البته از اون طرح مدادی فاصله می گیرید. خلاصه نمونه کاری که من زدم تو تصویر زیر هیت. سعی کنید اینطوری در بیاریدش.

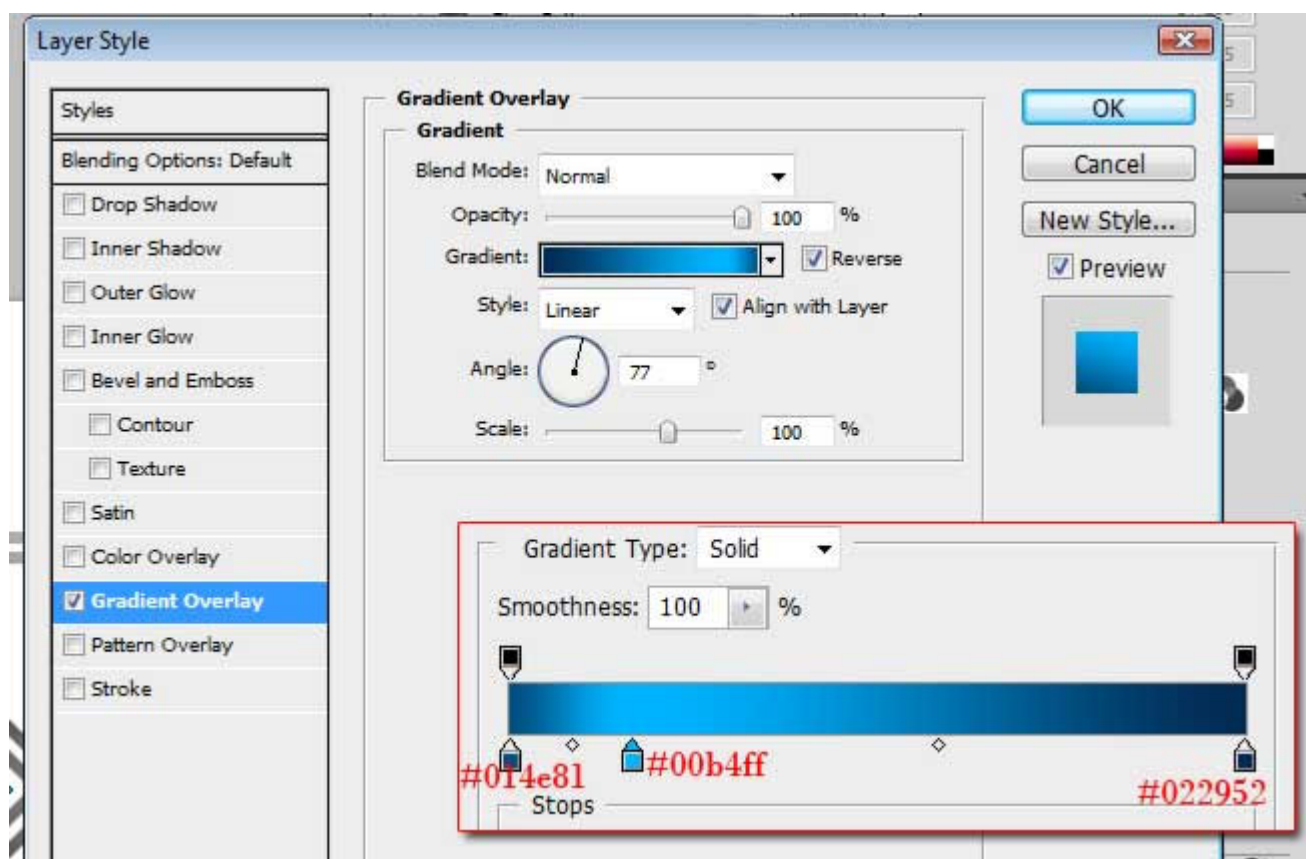


بعد زمانی که در پالت path هستید با کلیک بر ری قسمت خالی path که روی آن کار می کردید رو از حالت انتخاب خارج کرده و سپس با انتخاب ابزار شکل کشیدن مستطیل (rectangle tool (U)) یک مستطیل رسم کرده و در پالت path روی path مربوط به مستطیل کلیک کرده و دکمه حذف (delete) رو از روی صفحه کلید بزنید بعد بر روی path مربوط به حروف آلب شیعیه برای انتخاب یک بار کلیک کرده و با انتخاب ابزار (Direct selection tools (A)) و راست کلیک بر روی path در صفحه اصلی (canvas) و انتخاب گزینه Create vector mask از آن path یک شکل بسازید.





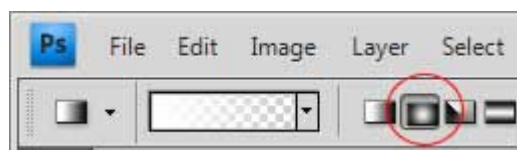
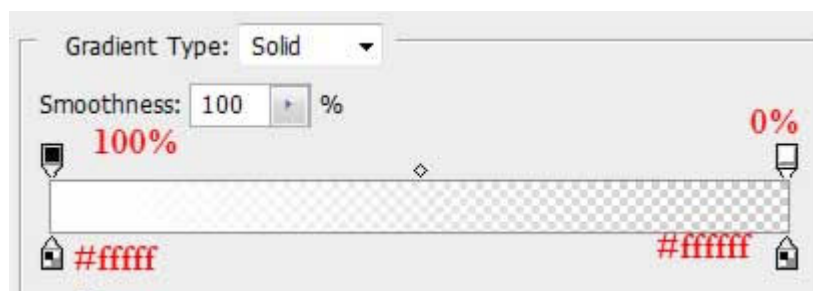
بعد از انجام گرادیانت از آبی پر رنگ به کمرنگ مطابق شکل زیر به نتیجه مطلوب میرسیم.





مرحله چهارم

حالا قسمت اصلی کار انجام شده و تنها بخش تزئینات و بریدن اضافات باقی مانده است. برای افزودن جزئیات در یک لایه جدید با تنظیم گرادینت به صورت شکل زیر و کشیدن یک دایره نورانی در قسمت بالایی و افزودن چند ستاره با رنگ سفید در آنجا به آن جلوه نورانی بودن می دهیم.



برای نه‌ای ی شدن کار نیاز به یک نور پرداز بصورت ماریجی هست که با همون ابزار قلم و مشاب‌ه کارایی که قبلا توضیح دادم یک شیپ درست می کنید و رنگ اونو سفید انتخاب کرده و محو بودن اونو به ۱۰ تا ۱۵ درصد کم می کنید . نتیجه نهایی در شکل زیر دیده می شود.



طراح : مسافر کربلا

www.islamicwallpers.mihanblog.com

www.shiapics.ir